

PROGRAMME DE COLLES PC

SEMAINE 13 : 3 - 6 Janvier 2017

SEMAINE 14 : 9 - 13 Janvier 2017

Equilibres binaires liquide-vapeur :

- miscibilité totale à l'état liquide et mélange liquide idéal
- miscibilité totale à l'état liquide et mélange liquide réel : azéotropie
- distillation
- miscibilité nulle à l'état liquide : obtention du diagramme isobare, hétéroazéotropie, entraînement à la vapeur d'eau

Equilibres binaires solide-liquide :

- miscibilité totale à l'état solide et à l'état liquide : obtention, lecture, théorème des moments chimiques, purification par cristallisation fractionnée
- miscibilité totale à l'état liquide et nulle à l'état solide
- diagramme binaire solide-liquide présentant un composé défini
- miscibilité partielle à l'état solide.

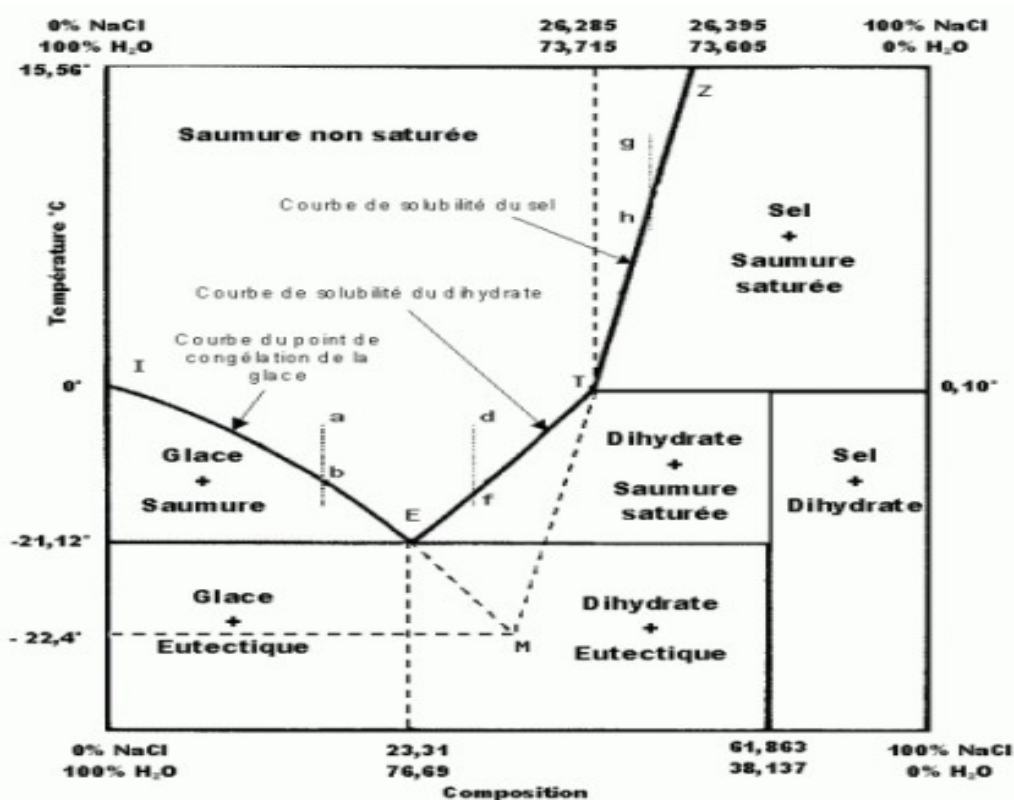


Diagramme binaire eau-NaCl.